



**LUDWIG  
WINDTHORST  
SCHULE**

**lebendig. solidarisch. christlich.**



# Ludwig-Windthorst-Schule

Schule in Trägerschaft des Bistums Hildesheim



**„Ich will euch Zukunft  
und Hoffnung geben.“**

(Jer 29,11)





# Ludwig-Windthorst-Schule

Schule in Trägerschaft des Bistums Hildesheim



## Jahrgangsbezogene Oberschule:

- seit 2014 staatlich anerkannte Oberschule mit gymnasialem Angebot
- umfasst den Sekundarbereich I, die Jahrgänge 5-10

## Ab Jahrgang 9:

- gymnasiale Klasse
- Pro Beruf-Klasse
- vier Oberschulklassen

## Unsere Schwerpunkte:

- Lernen in Eigenverantwortung und Selbstständigkeit
- Religiöse Erziehung
- Musische Erziehung
- Soziale Erziehung
- Vorbereitung auf Beruf und weiterführende Schulen

# Unsere Oberschule Ort des sozialen Lernens



- Sozialpraktikum
- Sozialtraining
- christliches Miteinander, Morgengebet, Gottesdienste,...
- Klassenrat
- Klassenpaten
- Schulsanitäter
- A-Team
- „LuWi solidarisch“:
  - Misereerschule
  - Partnerschule in Loma Alta (Bolivien)



# „Interessant zu wissen“



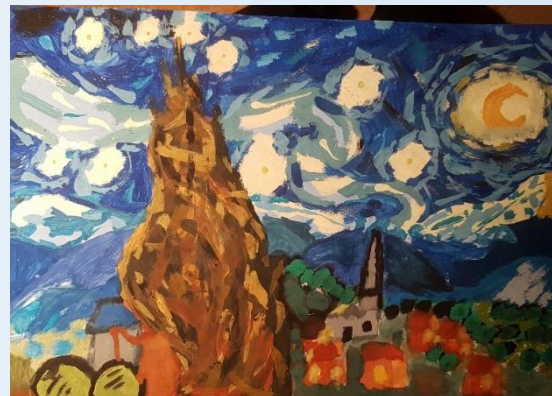
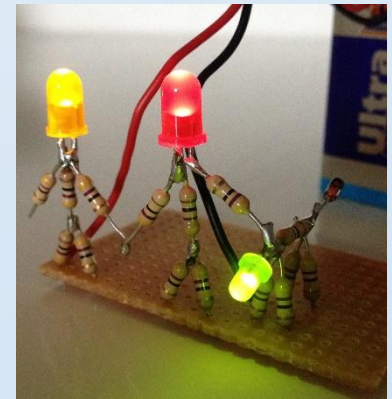
- **gemeinsamer Unterricht** im Klassenverband (bis einschließlich Klasse 7)
- **innere Differenzierung:** differenzierende Lehrwerke in allen Fächern
- **Unterricht auf drei Niveaustufen:** Wochenpläne/ Arbeitspläne (EVA)
- **Klassenarbeiten auf drei Niveaustufen:** Schüler\*innen wählen das Niveau, individuelle Beratung bei der Wahl der Niveaustufe
- **ab Klasse 8:** Mathematik / Englisch in G-/ E- und Z-Kursen



# Neigungsklassen



- Bandklasse
- Europaklasse
- Forscherklasse
- Technikklasse
- Sportklasse
- Theater-/ Kunstklasse





# Vielfältige Angebote



- 2. Fremdsprache ab Jg. 6 (Spanisch oder Französisch)
- Vielfältige WPK-Angebote (LuWi-Werkstatt, Kochstudio, Informatik, Kreativatelier, Technik, Theater, ...)
- Trainingskurse in Deutsch und Englisch + „Sprache kreativ“
- AGs (Band, Chor, Theater, Technik (Bühne), Sport, Buchclub, Schulgarten, ...)
- Auslandsfahrten nach England, Frankreich und Spanien

# Ganztag und Lernzeit



## Ganztagsangebot für Klasse 5/6

- freiwillige Teilnahme (Di - Mi - Do)
- Ganztagsangebot von 13.30 Uhr - 15.30 Uhr
- (nur) Mittagessen von 13.30 - 14.00 Uhr
- verbindliche Wahl für ein Schuljahr
- Lernzeit / Arbeitszeit (Hausaufgabenbetreuung)
- Mittagessen auch für die Jahrgänge 7-10

# Zahlen, Daten und Fakten



- ca. 730 Schüler\*innen und 80 Lehrer\*innen
- in Jahrgang 5/6 ca. 18-24 Schüler\*innen pro Klasse
- in Jahrgang 7-10 ca. 20-28 Schüler\*innen pro Klasse
- Mögliche Abschlüsse:
  - Förderschulabschluss nach 9
  - Sekundarabschluss I, Hauptschulabschluss nach 9/10
  - Sekundarabschluss I, Realschulabschluss
  - Erweiterter Sekundarabschluss I
- Europaschule, Sportfreundliche Schule, Misereor-Schule, Ausbildungsfreundliche Schule



# Ankommen an unserer Oberschule



## *Aller Anfang ist...*

Der erste Tag:

- Einschulungsfeier
- die neue Klasse
- die neuen Lehrer\*innen
- der neue Klassenraum



*... spannend und aufregend!*

# Ankommen an unserer Oberschule



## *Aller Anfang ist...*

### Die ersten Wochen:

- gegenseitiges Kennenlernen
- neue Unterrichtsfächer und Lernmethoden
- Klassengottesdienst mit Frühstück
- Sozialtraining
- ein neuer Schulweg - Besuch der ÜSTRA



*... gemeinsam gut zu schaffen!*

# Anmeldung



## Anmeldungen für die 5. Klassen:

**Mittwoch, 08. April 2026, 15- 17 Uhr**

**Donnerstag, 09. April 2026, 15- 17 Uhr**

**Freitag, 10. April 2026, 10-12 Uhr**

**Bitte Homepage beachten!**

[www.luwi-hannover.de/anmeldung](http://www.luwi-hannover.de/anmeldung)

### Einzureichen:

- letzte Zeugnis
- Protokoll der Beratungsgespräche
- Geburtsurkunde & Taufbescheinigung
- Impfnachweis Masern vorlegen
- zwei Passfotos

**WICHTIG: monatliche Sachkosten: 15 €**





# Termine

- **Montag, 09.03.2026, 18 Uhr**  
Infoabend mit Schulführung für Eltern und Erziehungsberechtigte 😊
- **Mittwoch, 11.03.2026, 9.30 - 12 Uhr**  
Schnuppertag für Grundschüler\*Innen (Anmeldung erforderlich!)
- **Freitag, 13.03.2026, 15 – 17.30 Uhr**  
Tag der offenen Tür
- **Freitag, 14.08.2026, 9.30 Uhr**  
Einschulung Jahrgang 5