



**LUDWIG
WINDTHORST
SCHULE**

lebendig. solidarisch. christlich.

Ludwig-Windthorst-Schule

Schule in Trägerschaft des Bistums Hildesheim



**„Ich will euch Zukunft
und Hoffnung geben.“**

(Jer 29,11)



Ludwig-Windthorst-Schule

Schule in Trägerschaft des Bistums Hildesheim



Jahrgangsbezogene Oberschule:

- seit 2014 staatlich anerkannte Oberschule mit gymnasialem Angebot
- umfasst den Sekundarbereich I, die Jahrgänge 5-10

Ab Jahrgang 9:

- gymnasiale Klasse
- Pro Beruf-Klasse
- vier Oberschulklassen

Unsere Schwerpunkte:

- Lernen in Eigenverantwortung und Selbstständigkeit
- Religiöse Erziehung
- Musische Erziehung
- Soziale Erziehung
- Vorbereitung auf Beruf und weiterführende Schulen

Unsere Oberschule Ort des sozialen Lernens



- Sozialpraktikum
- Sozialtraining
- christliches Miteinander, Morgengebet, Gottesdienste,...
- Klassenrat
- Klassenpaten
- Schulsanitäter
- A-Team
- „LuWi solidarisch“:
 - Misereorschule
 - Partnerschule in Loma Alta (Bolivien)



„Interessant zu wissen“

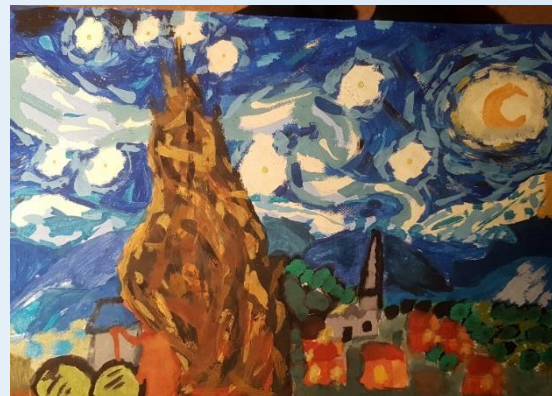
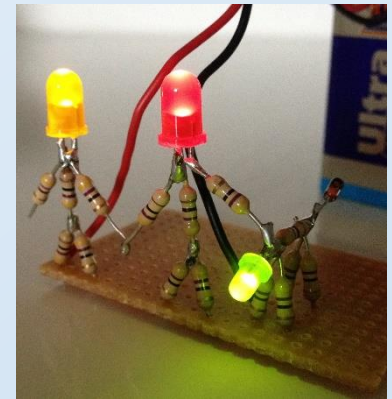


- **gemeinsamer Unterricht** im Klassenverband (bis einschließlich Klasse 7)
- **innere Differenzierung:** differenzierende Lehrwerke in allen Fächern
- **Unterricht auf drei Niveaustufen:** Wochenpläne/ Arbeitspläne (EVA)
- **Klassenarbeiten auf drei Niveaustufen:** Schüler*innen wählen das Niveau, individuelle Beratung bei der Wahl der Niveaustufe
- **ab Klasse 8:** Mathematik / Englisch in G-/ E- und Z-Kursen

Neigungsklassen



- Bandklasse
- Europaklasse
- Forscherklasse
- Technikklasse
- Sportklasse
- Theater-/ Kunstklasse



Vielfältige Angebote



- 2. Fremdsprache ab Jg. 6 (Spanisch oder Französisch)
- Vielfältige WPK-Angebote (LuWi-Werkstatt, Kochstudio, Informatik, Kreativatelier, Technik, Theater, ...)
- Trainingskurse in Deutsch und Englisch + „Sprache kreativ“
- AGs (Band, Chor, Theater, Technik (Bühne), Sport, Buchclub, Schulgarten, ...)
- Auslandsfahrten nach London, Paris und Sevilla

Ganztag und Lernzeit



Ganztagsangebot für Klasse 5/6

- freiwillige Teilnahme (Di - Mi - Do)
- Ganztagsangebot von 13.30 Uhr - 15.30 Uhr
- (nur) Mittagessen von 13.30 - 14.00 Uhr
- verbindliche Wahl für ein Schuljahr
- Lernzeit / Arbeitszeit (Hausaufgabenbetreuung)
- Mittagessen auch für die Jahrgänge 7-10

Zahlen, Daten und Fakten



- ca. 700 Schüler*innen und 80 Lehrer*innen
- in Jahrgang 5/6 ca. 16-24 Schüler*innen pro Klasse
- in Jahrgang 7-10 ca. 20-26 Schüler*innen pro Klasse
- **Mögliche Abschlüsse:**
 - Förderschulabschluss nach 9
 - Sekundarabschluss I, Hauptschulabschluss nach 9/10
 - Sekundarabschluss I, Realschulabschluss
 - Erweiterter Sekundarabschluss I
- Europaschule

Ankommen an unserer Oberschule



Aller Anfang ist...

Der erste Tag:

- Einschulungsfeier
- die neue Klasse
- die neuen Lehrer*innen
- der neue Klassenraum



... spannend und aufregend!

Ankommen an unserer Oberschule



Aller Anfang ist...

Die ersten Wochen:

- gegenseitiges Kennenlernen
- neue Unterrichtsfächer und Lernmethoden
- Klassengottesdienst mit Frühstück
- Sozialtraining
- ein neuer Schulweg - Besuch der ÜSTRA



... gemeinsam gut zu schaffen!

Anmeldung



Anmeldungen für die 5. Klassen:

Dienstag, 22. April 2025, 15- 17 Uhr

Mittwoch, 23. April 2025, 15- 17 Uhr

Donnerstag, 24. April 2025, 10-12 Uhr

Bitte Homepage beachten!

www.luwi-hannover.de/anmeldung

Einzureichen:

- letzte Zeugnis
- Protokoll der Beratungsgespräche
- Geburtsurkunde & Taufbescheinigung
- Impfnachweis Masern vorlegen
- zwei Passfotos

WICHTIG: monatliche Sachkosten: 15 €



Termine

- **Montag, 10.03.2025, 18 Uhr**
Infoabend mit Schulführung 😊
- **Freitag, 14.03.2025, 15:00 – 17:30 Uhr**
Tag der offenen Tür
- **Freitag, 13. Juni – Montag, 16.06.2025**
Theateraufführung (Homepage beachten!)
- **Freitag, 15.08.2025, 10 Uhr**
Einschulung Jahrgang 5